



## Excellence. Evolved.

これは単なる新しいスピーカーではありません。新世代の800 Series Diamondを生み出すことはいつでも、Bowers & Wilkinsにとって特別な出来事です。このシリーズは、私たちのベンチマークであり、アイコンであり、私たちが現在作ることでできる最も先進的なスピーカーであり、Bowers & Wilkinsブランドの本質でもあります。そして、それは私たちの知識のすべてであり、私たちの存在そのものでもあります。

### 801 D4

これからのハイエンドスピーカーデザインの基準となるスピーカーです。800 Series Diamondのためのすべての新技術を搭載しており、最も象徴的なモデル名のひとつ「801」をポートフォリオに復活させます。

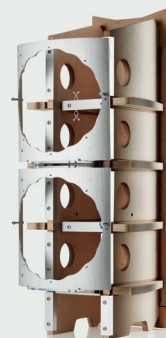


### Turbine Head

再生音に何も付加しないキャビネット。この驚異的に剛性が高く不活性なハウジングは、不要な共振を発生させないように徹底的にダンピングされ、バスエンクロージャーとトゥイーター・ボディの両方からデカップリングされています。その結果、これまでで最もリアルなミッドレンジサウンドを実現しました。

### Matrix™

新しい800 Series Diamondでは、すべてのモデルでMatrixをアップグレードしています。Matrixアセンブリは、強固な合板構造とアルミニウム・ブレーシングを組み合わせ、スピーカー・キャビネットを内側から全方向に対して支持・補強することにより、共振を抑えてよりリアルなサウンドステージを実現します。



## 801 D4



### 技術的特徴

ダイヤモンド・ドーム・トゥイーター  
ソリッドボディ・トゥイーター・オントップ  
コンティニューム・コーン & FST™  
アンチ・レゾナンス・プラグ  
パイオミメティック・サスペンション  
タービンヘッド  
マトリクス™  
エアロfoil・コーン  
フローポート™



### 仕様

3ウェイ・バスレフ型

### ドライブ・ユニット

25mm (1インチ) ダイヤモンド・ドーム・トゥイーター ×1  
150mm (6インチ) コンティニューム・コーンFSTミッドレンジ ×1  
250mm (10インチ) エアロfoil・コーン・バスユニット ×2

### 周波数レンジ

13Hz - 35kHz

### 周波数レスポンス (基準軸に対し±3dB)

15Hz - 28kHz

### 感度 (軸上1m/2.83Vrms)

90dB

### 高調波歪率

2次及び3次高調波 (90dB、軸上1m)  
1%未満 (30Hz - 20kHz)  
0.3%未満 (100Hz - 20kHz)

### 公称インピーダンス

8Ω (最小 3.0Ω)

### 推奨アンプ出力

50W - 1,000W (8Ω、クリップしていないプログラムで)

### 最大推奨ケーブルインピーダンス

0.1Ω

### 外形寸法

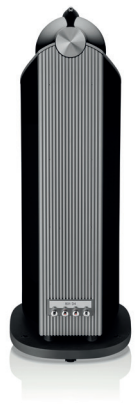
高さ: 1,221mm  
幅: 451mm  
奥行: 600mm

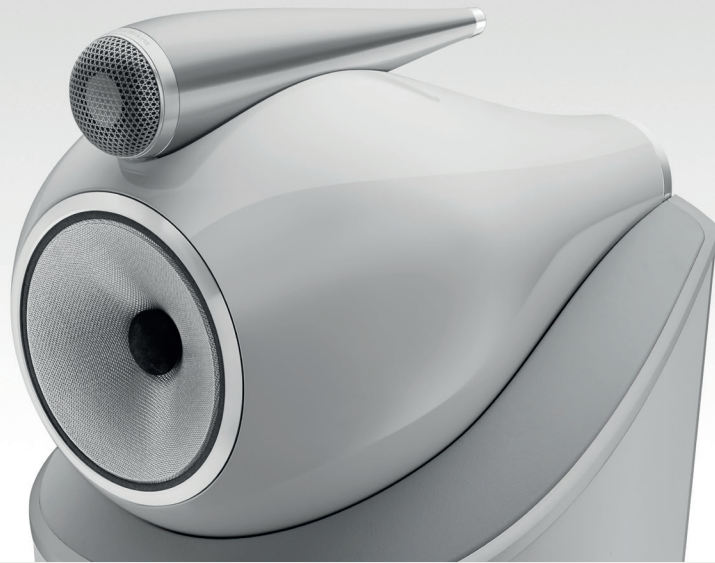
### 質量

100.6kg

### 仕上げ

キャビネット:	グリル:
グロス・ブラック	ブラック
ローズナット	ブラック
ウォールナット	グレー
サテン・ホワイト	グレー





## Excellence. Evolved.

これは単なる新しいスピーカーではありません。新世代の800 Series Diamondを生み出すことはいつでも、Bowers & Wilkinsにとって特別な出来事です。このシリーズは、私たちのベンチマークであり、アイコンであり、私たちが現在作ることでできる最も先進的なスピーカーであり、Bowers & Wilkinsブランドの本質でもあります。そして、それは私たちの知識のすべてであり、私たちの存在そのものでもあります。

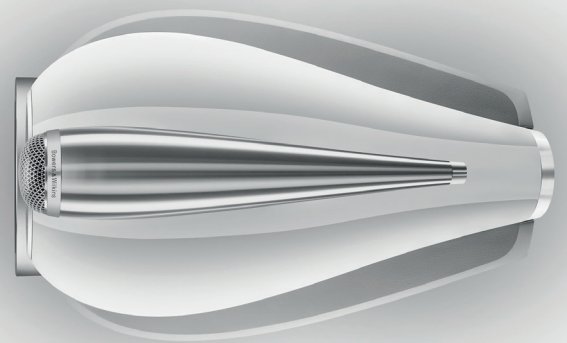
### 802 D4

802 D4は、ミッドレンジのエンクロージャーにさらに進化したタービンヘッドを採用するなど、フラッグシップモデルである801 D4に迫るパフォーマンスを備えています。リファレンスグレードのステレオ再生に最適である一方、ホームシアターにも最適な選択肢です。



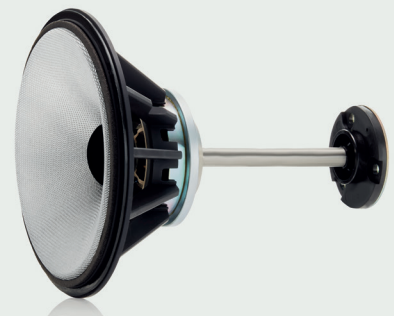
### Decoupled midrange

800 Series Diamondのフロアスタンディング型スピーカーには、コンティニューム・コーン、FST™、バイオミメティック・サスペンション、ミッドレンジ・デカップリングという4つのBowers & Wilkinsの主要技術を駆使した専用のミッドレンジ・ドライバーが搭載されています。デカップリング技術はウーファーの動作による干渉を最小限に抑えます。



### Aluminium top-plate

新しい800 Series Diamondのすべてのステレオスピーカーは、キャビネットが大幅にアップグレードされました。中でも新開発のアルミニウム製トッププレートは、キャビネットの剛性を大きく向上させ、よりリアルなサウンドを実現しました。また、このトッププレートは、コノリー社製の上質なレザー素材を贅沢に使用して装飾されています。





## 802 D4

### 技術的特徴

ダイヤモンド・ドーム・トゥイーター  
ソリッドボディ・トゥイーター・オントップ  
コンティニューム・コーン & FST™  
アンチ・レゾナンス・プラグ  
バイオミメティック・サスペンション  
タービンヘッド  
マトリクス™  
エアロfoil・コーン  
フローポート™



### 仕様

3ウェイ・バスレフ型

### ドライブ・ユニット

25mm (1インチ) ダイヤモンド・ドーム・トゥイーター ×1  
150mm (6インチ) コンティニューム・コーンFSTミッドレンジ ×1  
200mm (8インチ) エアロfoil・コーン・バスユニット ×2

### 周波数レンジ

14Hz - 35kHz

### 周波数レスポンス

(基準軸に対し±3dB)

17Hz - 28kHz

### 感度

(軸上1m/2.83Vrms)

90dB

### 高調波歪率

2次及び3次高調波 (90dB、軸上1m)

1%未満 (70Hz - 20kHz)

0.3%未満 (100Hz - 20kHz)



### 公称インピーダンス

8Ω (最小 3.0Ω)

### 推奨アンプ出力

50W - 500W (8Ω、クリップしていないプログラムで)

### 最大推奨ケーブルインピーダンス

0.1Ω

### 外形寸法

高さ: 1,218mm

幅: 413mm

奥行: 602mm

### 質量

88.1kg

### 仕上げ

キャビネット:

グロス・ブラック

ローズナット

ウォールナット

サテン・ホワイト

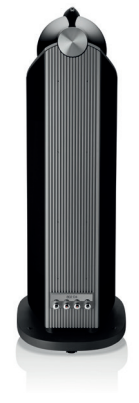
グリル:

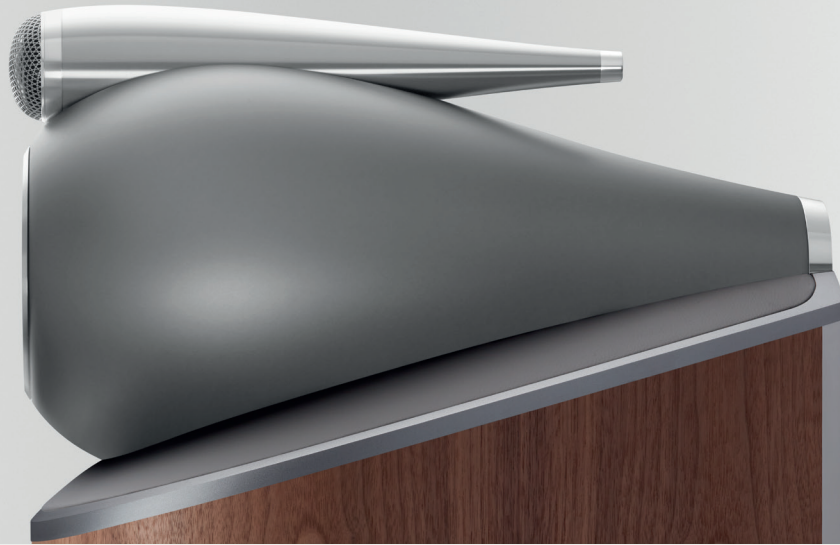
ブラック

ブラック

グレー

グレー



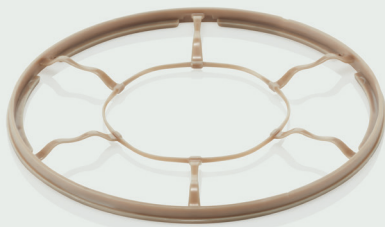


## Excellence. Evolved.

これは単なる新しいスピーカーではありません。新世代の800 Series Diamondを生み出すことはいつでも、Bowers & Wilkinsにとって特別な出来事です。このシリーズは、私たちのベンチマークであり、アイコンであり、私たちが現在作ることでできる最も先進的なスピーカーであり、Bowers & Wilkinsブランドの本質でもあります。そして、それは私たちの知識のすべてであり、私たちの存在そのものでもあります。

### 803 D4

エレガントなヘッド付きプロポーションの803 D4は、設置面積が小さいため、タービンヘッドやミッドレンジ・テカプリングのメリットをより多くのユーザーに届けることができます。サイズは小さくとも、そこに妥協があるわけではありません。803 D4には、革新的な技術が随所に盛り込まれています。



### Aluminium bass pods

803 D4は、2つの独立したアルミニウム製バスポッドにエアロフォイル・バスコーンを搭載しています。バスポッドはそれぞれ、カーブしたキャビネットの最も高剛性な箇所に固定されたアルミニウムプレートに取り付けられています。一枚の金属板として形成されたパネルと剛性に優れた構造が、パワフルなバスコーンに完璧な機械的安定性を提供します。



### Biomimetic Suspension

新開発のバイオミメティック・サスペンションは、従来の布製ダンパーが発生させる不要な空気圧やサウンドへの色付けを大幅に低減することで、ミッドレンジ・コーンのパフォーマンスに革命をもたらします。その結果は、信じがたいほどの中域の透明感として聴き取ることができます。





## 803 D4

### 技術的特徴

ダイヤモンド・ドーム・トゥイーター  
ソリッドボディ・トゥイーター・オントップ  
コンティニューム・コーン & FST™  
アンチ・レゾナンス・プラグ  
パイオミメティック・サスペンション  
タービンヘッド  
マトリクス™  
エアロfoil・コーン  
フローポート™



### 仕様

3ウェイ・バスレフ型

### ドライブ・ユニット

25mm (1インチ) ダイヤモンド・ドーム・トゥイーター ×1  
130mm (5インチ) コンティニューム・コーンFSTミッドレンジ ×1  
180mm (7インチ) エアロfoil・コーン・バスユニット ×2

### 周波数レンジ

16Hz – 35kHz

### 周波数レスポンス

(基準軸に対し±3dB)

19Hz – 28kHz

### 感度

(軸上1m/2.83Vrms)

90dB

### 高調波歪率

2次及び3次高調波 (90dB、軸上1m)  
1%未満 (80Hz – 20kHz)  
0.3%未満 (100Hz – 20kHz)



### 公称インピーダンス

8Ω (最小3.0Ω)

### 推奨アンプ出力

50W – 500W (8Ω、クリップしていないプログラムで)

### 最大推奨ケーブルインピーダンス

0.1Ω

### 外形寸法

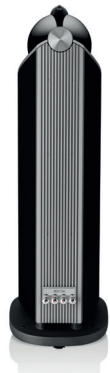
高さ: 1,165mm  
幅: 357mm  
奥行: 511mm

### 質量

62.15kg

### 仕上げ

キャビネット:	グリル:
グロス・ブラック	ブラック
ローズナット	ブラック
ウォールナット	グレー
サテン・ホワイト	グレー





## Excellence. Evolved.

これは単なる新しいスピーカーではありません。新世代の800 Series Diamondを生み出すことはいつでも、Bowers & Wilkinsにとって特別な出来事です。このシリーズは、私たちのベンチマークであり、アイコンであり、私たちが現在作ることでできる最も先進的なスピーカーであり、Bowers & Wilkinsブランドの本質でもあります。そして、それは私たちの知識のすべてであり、私たちの存在そのものでもあります。

### 804 D4

800 Series Diamondのフロアスタンディングスピーカーの性能を求めながらも、よりオーソドックスなデザインを好む方々にとって、804 D4は完璧な選択肢です。最新鋭のドライブユニットと高剛性なリバーラップ・キャビネットにより、優れたパフォーマンスを実現しました。



### Reverse wrap cabinet

リバーラップ・キャビネットは、伝統的なスピーカーボックスの代わりに、カーブした一枚の積層合板で作られており、エンクロージャーの後部には部品を挿入するための最小限の隙間だけが設けられています。これにより、機械的な共振を防ぎ、バツル効果を抑えて音の拡散性を向上させています。

### Aluminium plinth

優れたスピーカーには揺るぎない土台が必要です。新しい800 Series Diamondのすべてのフロアスタンディング・スピーカーは、不要な共振を制御するために設計された拘束層ダンピングシートを備えた堅牢なアルミニウム製の台座に、下向きフローポート™を採用しています。また、新たに台座が追加された804 D4は、スパイクとフットも大幅にアップグレードされています。





## 804 D4

### 技術的特徴

ダイヤモンド・ドーム・トゥイーター  
ソリッドボディ・トゥイーター・オントップ  
コンティニューム・コーン & FST™  
アンチ・レゾナンス・プラグ  
バイオミメティック・サスペンション  
タービンヘッド  
マトリクス™  
エアロfoil・コーン  
フローポート™

### 仕様

3ウェイ・バスレフ型

### ドライブ・ユニット

25mm (1インチ) ダイヤモンド・ドーム・トゥイーター ×1  
130mm (5インチ) コンティニューム・コーンFSTミッドレンジ ×1  
165mm (6.5インチ) エアロfoil・コーン・バスユニット ×2

### 周波数レンジ

20Hz - 35kHz

### 周波数レスポンス

(基準軸に対し±3dB)

24Hz - 28kHz

### 感度

(軸上1m/2.83Vrms)

89dB

### 高調波歪率

2次及び3次高調波 (90dB、軸上1m)  
1%未満 (90Hz - 20kHz)  
0.3%未満 (120Hz - 20kHz)

### 公称インピーダンス

8Ω (最小 3.0Ω)

### 推奨アンプ出力

50W - 200W (8Ω、クリップしていないプログラムで)

### 最大推奨ケーブルインピーダンス

0.1Ω

### 外形寸法

高さ: 1,071mm  
幅: 306mm  
奥行: 391mm

### 質量

36.85kg

### 仕上げ

キャビネット:	グリル:
グロス・ブラック	ブラック
ローズナット	ブラック
ウォールナット	グレー
サテン・ホワイト	グレー



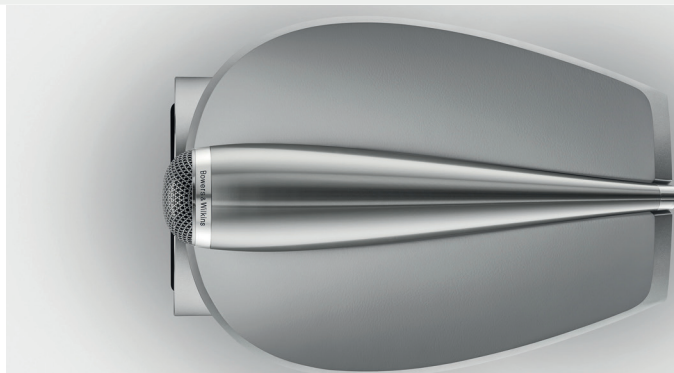


## Excellence. Evolved.

これは単なる新しいスピーカーではありません。新世代の800 Series Diamondを生み出すことはいつでも、Bowers & Wilkinsにとって特別な出来事です。このシリーズは、私たちのベンチマークであり、アイコンであり、私たちが現在作ることでできる最も先進的なスピーカーであり、Bowers & Wilkinsブランドの本質でもあります。そして、それは私たちの知識のすべてであり、私たちの存在そのものでもあります。

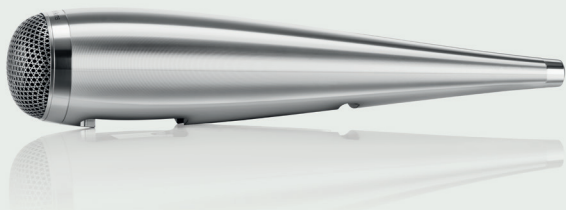
### 805 D4

805 D4は、コンパクトなスタンドマウント型スピーカーを好むオーディオ愛好家にとって理想的な選択肢です。美しいリバーズラップキャビネットやダイヤモンド・ドーム・トゥイーター、ソリッドボディ・トゥイーター・オントップなどの高度な技術が詰め込まれており、研ぎ澄まされた正確な音をお届けします。



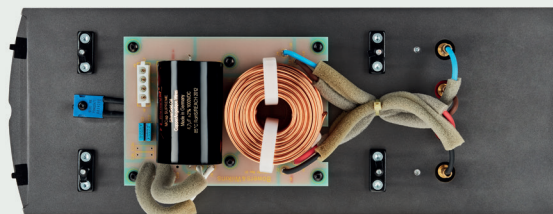
### Solid Body Tweeter

象徴的なソリッドボディ・トゥイーター・オントップ・ハウジングの最新バージョンは、延長されたフォルムとより長いチューブローディング・システムを採用し、いっそう自然で開放的な高音域を実現しています。また、従来と同様に、アルミニウム・ブロックから削り出されたデカップリング・ハウジングは、共振を効果的に抑制します。



### Rear-mounted crossover

新しい800 Series Diamondのすべてのステレオスピーカーには、高剛性なアルミニウム製バックプレートが採用され、クロスオーバー・ネットワークはこのプレートにマウントされています。これにより、敏感なコンデンサーがエンクロージャー内の空気圧の影響から隔離されています。





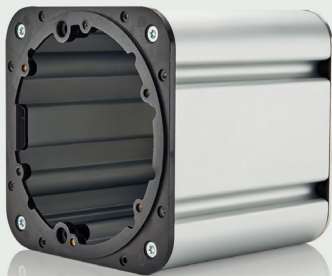


## Excellence. Evolved.

これは単なる新しいスピーカーではありません。新世代の800 Series Diamondを生み出すことはいつでも、Bowers & Wilkinsにとって特別な出来事です。このシリーズは、私たちのベンチマークであり、アイコンであり、私たちが現在作ることでできる最も先進的なスピーカーであり、Bowers & Wilkinsブランドの本質でもあります。そして、それは私たちの知識のすべてであり、私たちの存在そのものでもあります。

## HTM81 D4

801 D4および802 D4の完璧なパートナーとして設計された、Bowers & Wilkins最大のセンターチャンネル・スピーカーです。最新鋭のドライブユニットと高剛性なリバースラップ・キャビネットにより、フラッグシップモデルのクオリティに完璧にマッチしたサウンドを提供します。



## Midrange enclosure

HTM81 D4の内部には、ミッドレンジ・ドライブ・ユニットの性能を最大限に引き出すために設計された、高剛性なアルミニウム製エンクロージャーが用いられています。このエンクロージャーは、ミッドレンジ・ドライブ・ユニットをバス・ドライバーの動作による振動や空気圧の影響から隔離しています。

## Aerofoil bass cone

エアロフォイル・バスコーン技術は、カーボンファイバー製のスキンと軽量可変フォームコアにより、低質量と高剛性を兼ね備えたバス・コーンを開発するという難問に対して、理想的な解答をもたらしました。そして新たに、より低歪でクリーンな低音のために、発泡体を用いたAnti-Resonance Plug™を追加しました。







## Excellence. Evolved.

これは単なる新しいスピーカーではありません。新世代の800 Series Diamondを生み出すことはいつでも、Bowers & Wilkinsにとって特別な出来事です。このシリーズは、私たちのベンチマークであり、アイコンであり、私たちが現在作ることでできる最も先進的なスピーカーであり、Bowers & Wilkinsブランドの本質でもあります。そして、それは私たちの知識のすべてであり、私たちの存在そのものでもあります。

### HTM82 D4

803 D4や804 D4をメインスピーカーとするシアターシステムには、130mmのミッドレンジ・コーンを搭載したHTM82 D4センターチャンネル・スピーカーが最適です。完璧にマッチした800 Series Diamondのサウンドがシームレスなリスニング体験を実現します。



### Diamond dome tweeter

ダイヤモンド・ドーム・トゥイーターは、軽さ、極めて高い剛性、非常に高い精度を誇り、過去20年間における最も重要な技術の一つです。他の素材を用いたトゥイーターでは捉えられないようなディテールまでも精緻に描き出します。

### Continuum cone

2015年に飛躍的な進化として導入されたコンティニューム・コーンは、瞬間にすべてのBowers & Wilkinsのスピーカーの基本技術となりました。歪みが極めて少なく、色付けや音の輪郭がぼやけることもなく、卓越した高解像度を実現します。



